



## GÎTES DU DOMAINE DE L'HERBE SAINTE - MIREPEISSET



## GÎTES DU DOMAINE DE L'HERBE SAINTE

Bienvenue dans nos Locations de Vacances au coeur du  
Domaine de l'Herbe Sainte, proches du Somail et du  
Canal du Midi

<https://gites-herbe-sainte.fr>

[www.herbe-sainte.com](http://www.herbe-sainte.com)

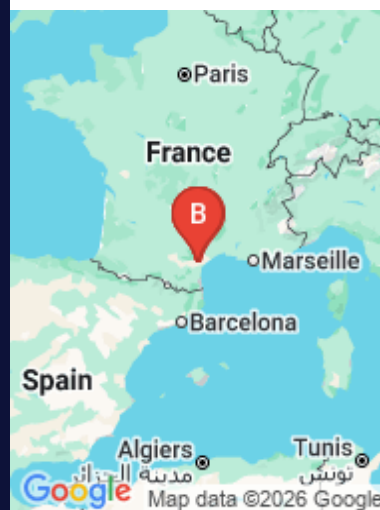




## Domaine de l'Herbe Sainte

☎ +33 4 68 46 30 37  
☎ +33 6 09 38 90 36  
☎ +33622254429

- A** Domaine de l'Herbe Sainte - Gîte Artémisia:  
Domaine de l'Herbe Sainte, Route de Ginestas  
11120 MIREPEISSET
- B** Domaine de l'Herbe Sainte - Gîte Harmonie:  
0, Domaine de l'Herbe Sainte D326 11590  
MIREPEISSET
- C** Domaine de l'Herbe Sainte - Gîte Divine  
Étoile : 0 Domaine de l'Herbe Sainte D326 11120  
MIREPEISSET
- D** Domaine de l'Herbe Sainte - Gîte Ambroisie:  
D326 11590 MIREPEISSET







## Domaine de l'Herbe Sainte - Gîte Artémisia



Maison



6

personnes



3

chambres



147

m2

Au cœur d'un Domaine viticole de 70 hectares, vous serez accueillis dans un gîte moderne et très confortable, dans un cadre tranquille et convivial. Sur demande vous pourrez profiter d'une visite du domaine, de la cave et d'une dégustation sur place.

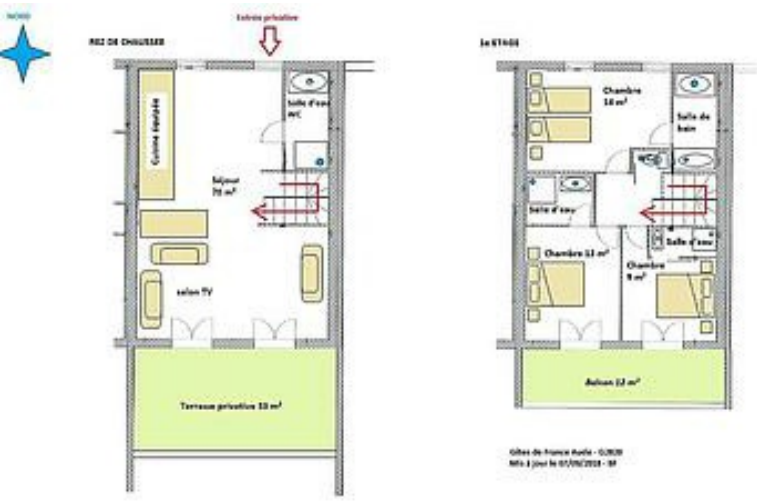
Le Gîte Artémisia est un grand gîte de très bon confort de 147m<sup>2</sup>, accessible aux Personnes à Mobilité Réduite (PMR) pouvant accueillir jusqu'à 8 personnes

Il comprend au rez-de-chaussée: Un séjour-salon avec une cuisine équipée et espace repas. Une salle d'eau adaptée aux PMR avec WC. Le tout s'ouvre sur une grande terrasse privative de 33 m<sup>2</sup>, orientée plein sud, face au vignoble.

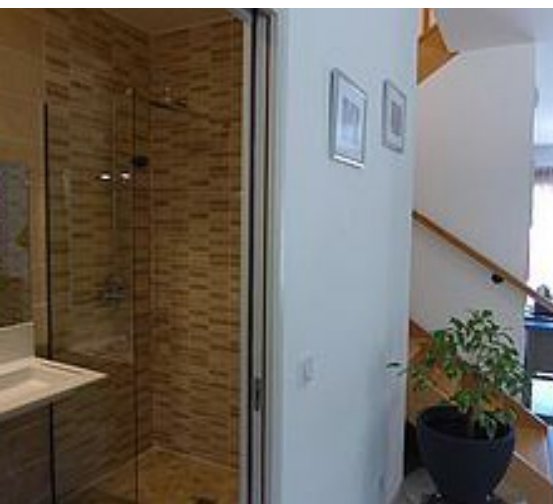
A l'étage: 3 chambres chacune avec 1 lit en 160 x 200, dont 2 chambres disposent de leur salle d'eau avec douche et 1 chambre sa salle de bain, avec baignoire en angle. Le WC de l'étage est indépendant.

(date de création du gîte : 2019). Piscine extérieure sans surveillance.










# Pièces et équipements

<i>Chambres</i>	Chambre(s): 3	dont PMR  : 1
	Lit(s): 3	dont Suite: 1
		dont lit(s) 1 pers.: 0
		dont lit(s) 2 pers.: 3
<i>Salle de bains / Salle d'eau</i>	Salle de bains avec baignoire	Salle de bains avec douche
	Salle(s) de bains (avec baignoire): 1	
	Salle(s) d'eau (avec douche): 2	
<i>WC</i>	WC: 2	
	WC indépendants	
<i>Cuisine</i>	Cuisine américaine	
	Combiné congélation	Four
	Four à micro ondes	Lave vaisselle
	Réfrigérateur	
<i>Autres pièces</i>	Séjour	Terrasse
<i>Media</i>	Télévision	Wifi
<i>Autres équipements</i>	Lave linge privatif	
<i>Chauffage / AC</i>	Climatisation	
<i>Exterieur</i>	Salon de jardin	
<i>Divers</i>		

## Infos sur l'établissement



*Communs*

A proximité propriétaire  
Sur une exploitation viticole

Entrée indépendante



*Activités*



*Réseaux*

Accès Internet



*Stationnement*

Parking



*Services*

Location de draps et/ou de linge

Nettoyage / ménage



*Extérieurs*

Piscine plein air

# A savoir : conditions de la location

Arrivée	Règlement intérieur - Arrivée après : 16 : 00 - Départ avant : 11 : 00
Départ	Règlement intérieur - Arrivée après : 16 : 00 - Départ avant : 11 : 00
Langue(s) parlée(s)	Anglais   Français
Annulation/ Prépaiement/ Dépot de garantie	- Tarifs : Tarifs dégressifs selon durée - Compris dans le prix : Draps, serviettes, charges, ménage de départ - Non compris dans le prix : Taxe de séjour - Dépôt de garantie : Cautiion de 1500 €, acompte de 30% du loyer - Conditions d'annulation - Remboursement à hauteur de 100 % si vous annulez au moins 14 jours avant l'arrivée. Remboursement à hauteur de 50 % (frais de service exclus) si vous annulez au moins 7 jours avant l'arrivée. Aucun remboursement si vous annulez moins de 7 jours avant l'arrivée. Dommages et frais accessoires - Vous pourrez être tenu responsable en cas de dommages causés à la location de vacances durant votre séjour.
Moyens de paiement	Cartes de paiement   Espèces   Virement bancaire
Ménage	
Draps et Linge de maison	Draps et/ou linge compris
Enfants et lits d'appoints	Lit bébé
Animaux domestiques	Les animaux ne sont pas admis.

## Tarifs (au 31/01/26)

Domaine de l'Herbe Sainte - Gîte Artémisia

Tarifs en €:	Tarif 1 nuit en semaine (L, M, M, J, D)	Tarif 1 nuit en weekend (V ou S)	Tarif 2 nuits weekend (V+S)	Tarif 7 nuits semaine
--------------	--	-------------------------------------	--------------------------------	-----------------------

Aucun tarif renseigné (contactez le propriétaire)





## Domaine de l'Herbe Sainte - Gîte Harmonie



Maison



6

personnes  
(Maxi: 4 pers.)



0

chambre

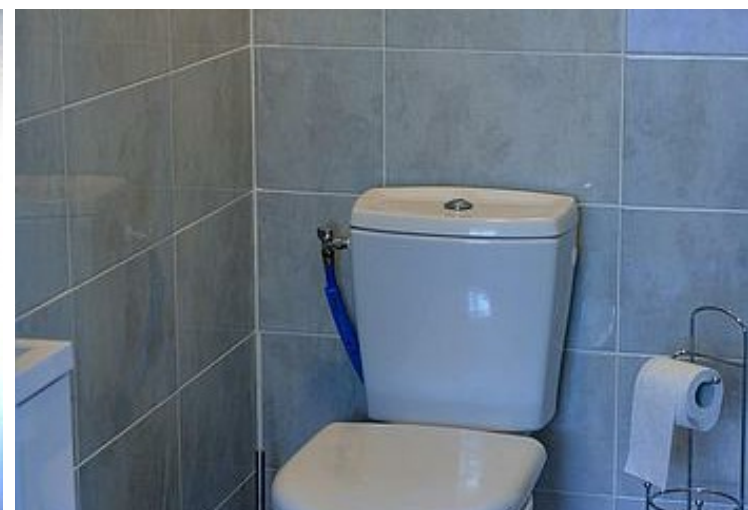
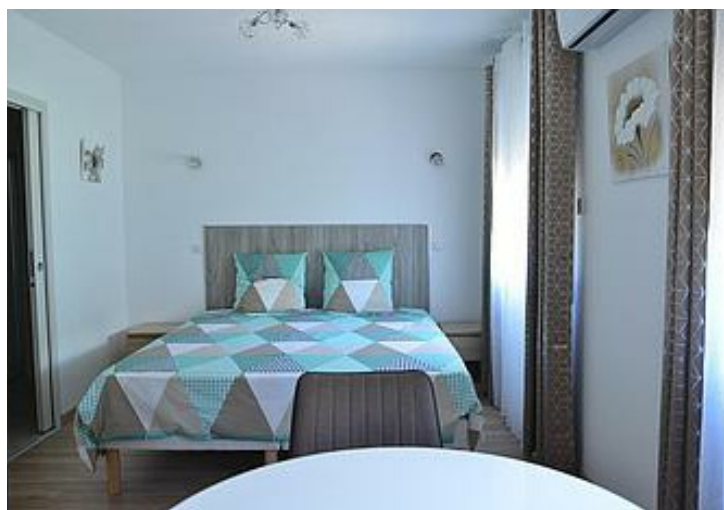


94

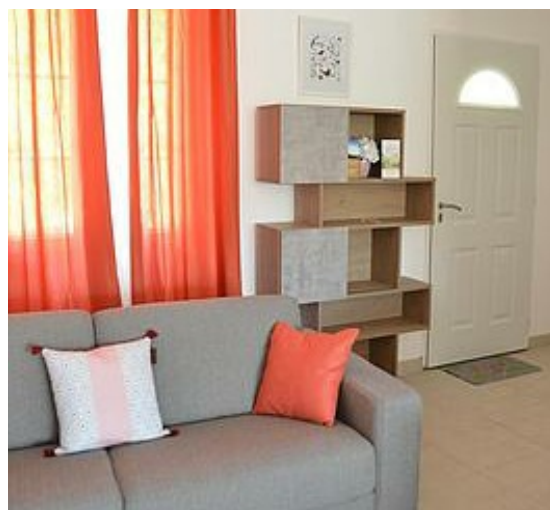
m<sup>2</sup>

Le gîte Harmonie vient du nom de l'une de nos cuvées. Cet hébergement de 94m<sup>2</sup>, entièrement neuf, disponible à la location 2021, se situe au cœur du Domaine viticole de l'Herbe Sainte. Ce duplex, accessible aux personnes à mobilité réduite est équipé : à l'étage : - 1 chambre côté cour, 1 lit d'une largeur de 180cm, 1 salle d'eau + 1 sèche serviette, 1 WC -1 chambre côté vignoble, 1 lit de 180cm de large, 1 salle d'eau WC + 1 sèche serviette privatives et une loggia de 10m<sup>2</sup>. Au rez-de-chaussée - un salon-séjour 2 canapés, télé écran plat 132cmHD + 2 canapés + table basse - une cuisine équipée, lave-vaisselle, micro-ondes, grille pain, plaque induction, bouilloire, cafetière, lave-linge - Une terrasse de 25 m<sup>2</sup>, avec vue sur le vignoble, est pourvu d'un barbecue plancha, d'une table et de chaises longues pour vous reposer. (date de création : 2020) avec piscine extérieure.











# Pièces et équipements

<i>Chambres</i>	Chambre(s): 0	dont Suite: 2
	Lit(s): 3	dont lit(s) 1 pers.: 0
		dont lit(s) 2 pers.: 2
<i>Salle de bains / Salle d'eau</i>	Salle de bains avec douche	Sèche cheveux
	Sèche serviettes	
	Salle(s) d'eau (avec douche): 2	
<i>WC</i>	WC: 3	
	WC indépendants	
<i>Cuisine</i>	Cuisine américaine	Plancha
	Combiné congélation	Four
	Four à micro ondes	Lave vaisselle
<i>Autres pièces</i>	Terrasse	
<i>Media</i>	Télévision	Wifi
<i>Autres équipements</i>	Lave linge privatif	Matériel de repassage
<i>Chauffage / AC</i>	Climatisation	
<i>Exterieur</i>	Barbecue	Salon de jardin
<i>Divers</i>		

## Infos sur l'établissement



Communs

A proximité propriétaire

Sur une exploitation viticole



Activités



Réseaux

Accès Internet



Stationnement

Parking



Services

Nettoyage / ménage



Extérieurs

Plan d'eau

Piscine plein air

# A savoir : conditions de la location

Arrivée	Arrivée après : 16 : 00 - Départ avant : 11 : 00
Départ	Arrivée après : 16 : 00 - Départ avant : 11 : 00
Langue(s) parlée(s)	Anglais   Français
Annulation/ Prépaiement/ Dépot de garantie	- Tarifs : Tarifs dégressifs selon durée - Compris dans le prix : Draps, serviettes, charges, ménage de départ - Non compris dans le prix : Taxe de séjour - Dépôt de garantie : Caution de 1500 €, acompte de 30% du loyer - Conditions d'annulation - Remboursement à hauteur de 100 % si vous annulez au moins 14 jours avant l'arrivée. Remboursement à hauteur de 50 % (frais de service exclus) si vous annulez au moins 7 jours avant l'arrivée. Aucun remboursement si vous annulez moins de 7 jours avant l'arrivée. Dommages et frais accessoires - Vous pourrez être tenu responsable en cas de dommages causés à la location de vacances durant votre séjour.
Moyens de paiement	Cartes de paiement   Espèces   Virement bancaire
Ménage	
Draps et Linge de maison	Draps et/ou linge compris
Enfants et lits d'appoints	Lit bébé
Animaux domestiques	Les animaux ne sont pas admis.

## Tarifs (au 31/01/26)

Domaine de l'Herbe Sainte - Gîte Harmonie

Tarifs en €:	Tarif 1 nuit en semaine (L, M, M, J, D)	Tarif 1 nuit en weekend (V ou S)	Tarif 2 nuits weekend (V+S)	Tarif 7 nuits semaine
--------------	--	-------------------------------------	--------------------------------	-----------------------

Aucun tarif renseigné (contactez le propriétaire)





## Domaine de l'Herbe Sainte - Gîte Divine Étoile



Maison



4

personnes  
(Maxi: 4 pers.)



0

chambre



100

m2

Le gîte Divine Etoile est situé à l'étage, sa superficie est d'environ 100m<sup>2</sup> et d'une capacité de 4 personnes.

Il est accessible par un escalier de 28 marches. Ce gîte spacieux et de charme, possède une cuisine toute équipée. Il est constitué de 2 chambres ayant chacune un lit king-size de 180x200. La chambre 1 a vue sur le salon séjour, sa salle d'eau attenante est constituée d'un wc, d'une douche et d'une vasque. La Chambre 2 a vue sur les hespérides (agrumes) du domaine côté cours, sa salle d'eau attenante donne accès à la buanderie et en face de la chambre se trouve un wc.

Le salon séjour est très spacieux et lumineux, vous avez une vue panoramique sur le vignoble, un vaisselier, un coin repas, un canapé lit et un écran plat. (création du gîte en 2019). Piscine non surveillée sur le domaine.







# Pièces et équipements

Chambres	Chambre(s): 0	dont Suite: 2
	Lit(s): 2	dont lit(s) 1 pers.: 0
		dont lit(s) 2 pers.: 2
Salle de bains / Salle d'eau	Salle de bains avec douche	Sèche serviettes
	Salle(s) d'eau (avec douche): 2	
WC	WC: 2	
	WC privés	
Cuisine	Cuisine américaine	Plancha
	Combiné congélation	Four
	Four à micro ondes	Lave vaisselle
Autres pièces	Terrasse	
Media	Télévision	Wifi
Autres équipements	Lave linge privatif	
Chauffage / AC	Climatisation	
Exterieur	Barbecue	Salon de jardin
Divers		

## Infos sur l'établissement



Communs

A proximité propriétaire  
Sur une exploitation viticole

Entrée indépendante



Activités



Réseaux

Accès Internet



Stationnement

Parking



Services

Nettoyage / ménage



Extérieurs

Piscine plein air

# A savoir : conditions de la location

Arrivée	Arrivée après : 16 : 00 - Départ avant : 11 : 00
Départ	Arrivée après : 16 : 00 - Départ avant : 11 : 00
Langue(s) parlée(s)	Anglais   Français
Annulation/ Prépaiement/ Dépot de garantie	- Tarifs : Tarifs dégressifs selon durée - Compris dans le prix : Draps, serviettes, charges, ménage de départ - Non compris dans le prix : Taxe de séjour - Dépôt de garantie : Caution de 1500 €, acompte de 30% du loyer - Conditions d'annulation - Remboursement à hauteur de 100 % si vous annulez au moins 14 jours avant l'arrivée. Remboursement à hauteur de 50 % (frais de service exclus) si vous annulez au moins 7 jours avant l'arrivée. Aucun remboursement si vous annulez moins de 7 jours avant l'arrivée. Dommages et frais accessoires - Vous pourrez être tenu responsable en cas de dommages causés à la location de vacances durant votre séjour.
Moyens de paiement	Cartes de paiement   Espèces   Virement bancaire
Ménage	
Draps et Linge de maison	Draps et/ou linge compris
Enfants et lits d'appoints	Lit bébé
Animaux domestiques	Les animaux ne sont pas admis.

## Tarifs (au 31/01/26)

Domaine de l'Herbe Sainte - Gîte Divine Étoile

Tarifs en €:	Tarif 1 nuit en semaine (L, M, M, J, D)	Tarif 1 nuit en weekend (V ou S)	Tarif 2 nuits weekend (V+S)	Tarif 7 nuits semaine
--------------	--	-------------------------------------	--------------------------------	-----------------------

Aucun tarif renseigné (contactez le propriétaire)





Photo Adrien Roux



## Domaine de l'Herbe Sainte - Gîte Ambroisie



Maison



4

personnes



0

chambre



100

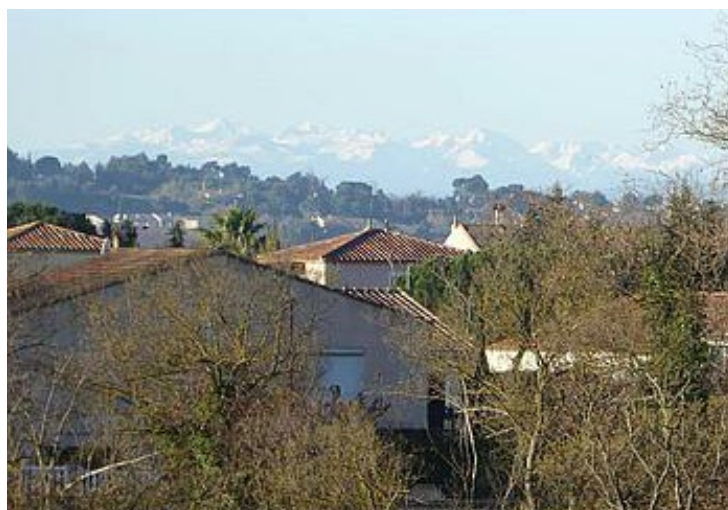
m<sup>2</sup>

Au cœur de notre domaine viticole, notre gîte de charme Ambroisie de 130m<sup>2</sup> peut accueillir 6 personnes.

Il est orienté plein sud avec vue sur le vignoble du domaine.

Il comprend, au rez-de-chaussée : un séjour, un WC - une cuisine équipée et un salon. Le tout s'ouvre sur une grande terrasse privative ombragée par un parasol, un barbecue plancha et du mobilier extérieur (table + chaises + chaises longues). A l'étage : 2 chambres ayant chacune 1 lit 160x200 + 1 salle d'eau privative chacune - 1 chambre avec 2 lits en 80x200 (pouvant se rapprocher) + 1 salle d'eau privative et 1 WC indépendant. Parking gratuit. (date de création : 2019). Piscine extérieure non surveillée.











# Pièces et équipements

Chambres	Chambre(s): 0 Lit(s): 4		dont lit(s) 1 pers.: 2 dont lit(s) 2 pers.: 2
Salle de bains / Salle d'eau	Salle de bains avec douche Salle(s) d'eau (avec douche): 3		
WC	WC: 2 WC indépendants		
Cuisine	Cuisine américaine Combiné congélation Four à micro ondes	Plancha Four Lave vaisselle	
Autres pièces	Terrasse		
Media	Télévision	Wifi	
Autres équipements	Lave linge privatif		
Chauffage / AC	Climatisation		
Exterieur			
Divers			

## Infos sur l'établissement



Communs

A proximité propriétaire  
Sur une exploitation viticole

Entrée indépendante



Activités



Réseaux

Accès Internet



Stationnement

Parking



Services

Location de draps et/ou de linge

Nettoyage / ménage



Extérieurs

Piscine plein air



# A savoir : conditions de la location

Arrivée	Arrivée après : 16 : 00 - Départ avant : 11 : 00
Départ	Arrivée après : 16 : 00 - Départ avant : 11 : 00
Langue(s) parlée(s)	Anglais   Français
Annulation/ Prépaiement/ Dépot de garantie	- Tarifs : Tarifs dégressifs selon durée - Compris dans le prix : Draps, serviettes, charges, ménage de départ - Non compris dans le prix : Taxe de séjour - Dépôt de garantie : Caution de 1500 €, acompte de 30% du loyer - Conditions d'annulation - Remboursement à hauteur de 100 % si vous annulez au moins 14 jours avant l'arrivée. Remboursement à hauteur de 50 % (frais de service exclus) si vous annulez au moins 7 jours avant l'arrivée. Aucun remboursement si vous annulez moins de 7 jours avant l'arrivée. Dommages et frais accessoires - Vous pourrez être tenu responsable en cas de dommages causés à la location de vacances durant votre séjour.
Moyens de paiement	Cartes de paiement   Espèces   Virement bancaire
Ménage	
Draps et Linge de maison	Draps et/ou linge compris
Enfants et lits d'appoints	Lit bébé
Animaux domestiques	Les animaux ne sont pas admis.

## Tarifs (au 31/01/26)

Domaine de l'Herbe Sainte - Gîte Ambroisie

Tarifs en €:	Tarif 1 nuit en semaine (L, M, M, J, D)	Tarif 1 nuit en weekend (V ou S)	Tarif 2 nuits weekend (V+S)	Tarif 7 nuits semaine
--------------	--	-------------------------------------	--------------------------------	-----------------------

Aucun tarif renseigné (contactez le propriétaire)

# Mes recommandations

Les incontournables

Billetterie Côte du Midi

OFFICE DE TOURISME CÔTE DU MIDI  
[WWW.COTEDUMIDI.COM](http://WWW.COTEDUMIDI.COM)



## LA GARENNE

☎ +33 4 68 46 35 83 ☎ +33 6 88 74 00 97

Lieu dit la Garenne Rue du château d'eau

0.5 km  
📍 MIREPEISSET



La Garenne offre un cadre magnifique au bord de la Cesse pour déguster des pareillades de poissons, viandes grillées, des salades, tapas... aux notes méditerranéennes.



## AUBERGE DU SOMAIL

☎ +33 4 68 70 71 02

1 chemin de halage LE SOMAIL

🌐 <https://aubergedusomail.com>

2.1 km  
📍 SAINT-NAZAIRE-D'AUDE



Un cadre à la Pagnol pour les amoureux d'une cuisine du Sud. Le décor « Bistrot » est à la hauteur de la cuisine élaborée uniquement à base de produits frais du terroir et cuisinés sur place : grandes planches tapas, pizzas, poissons frais cuisinés à la plancha ses plats mijotés "maison". À l'ombre des tonnelles, glaces artisanales, jus de fruits.



## LE P'TIT D'OC

☎ +33 4 68 44 54 19 ☎ +33 6 11 14 96 97

27 quai d'Alsace

🌐 <https://www.leptitdoc.fr/>

4.8 km  
📍 SALLELES-D'AUDE



Salon de thé et restaurant (midi et soir)  
Produits locaux, produits naturels Fruits et légumes de saison Épicerie zéro déchet



## AUBERGE DE LA CROISADE

☎ +33 4 67 89 36 36

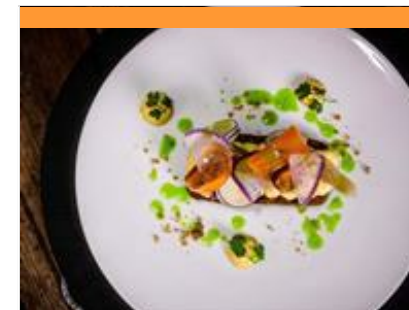
Port Sériège 6 Hameau de la Croisade

🌐 <https://www.auberge-de-la-croisade.com>

5.5 km  
📍 OUEILLAN



Sur les bords du Canal du Midi, découvrir une délicieuse et imaginative cuisine crée avec des produits locaux, accompagnée d'un large choix des meilleurs crus de la région. Vous déjeunerez ou dinerez dans la salle avec vue sur le Canal et aux beaux jours, à l'ombre de la pergola (fermé 10 jours fin novembre et 3 semaines en février).



## LE PETIT COMPTOIR

☎ +33 4 68 42 30 35

4 boulevard Maréchal Joffre

🌐 <https://www.petitcomptoir.com/>

13.6 km  
📍 NARBONNE



Le Petit Comptoir, activiste gastronome\* depuis 1976, vous propose une cuisine de marché basée sur la qualité du produit. Restaurant et bar à vins. A Narbonne, dans un cadre bistrot, venez découvrir une cuisine traditionnelle aux accents du sud, un service efficace et attentionné et une carte des vins de plus de 300 références faisant la part belle aux crus régionaux. Le restaurant dispose même d'une cave à vin accolée au restaurant où vous pouvez emmener tous les vins au prix propriétaire.



# Mes recommandations (suite)

Les incontournables

Billetterie Côte du Midi

OFFICE DE TOURISME CÔTE DU MIDI  
WWW.COTEDUMIDI.COM



## L'ÉCAILLER GOURMET

+33 4 68 90 13 55  
15 rue d'Isly

14.1 km  
NARBONNE



Poissonnerie, traiteur, restaurant. De notre étal à votre assiette... Plateaux de fruits de mer, plats cuisinés, bar à huîtres, sur place ou à emporter. L'Écailler Gourmet vous propose des poissons frais cuits à la plancha des tapas de la mer faits maison ainsi que toute une gamme de plats cuisinés au quotidien. Ouvert du mercredi au samedi le midi et le soir ainsi que le dimanche midi. Fermé dimanche soir, lundi et mardi.



## MEW'N

+33 4 68 32 47 95  
31 cours de la République  
<https://www.creperiemew-nnarbonne.com>

14.1 km  
NARBONNE



Originaire de Saint Méen Le Grand en Bretagne aux abords de la Forêt de Brocéliande, le chef vous fait part de son savoir faire appris auprès de sa grand mère et dans les crêperies de Bretagne. Ils vous accueillent avec une agréable terrasse avec vue sur le canal de la Robine ainsi qu'une salle climatisée chaleureuse. On peut dire que le Mew'N fait office de référence en matière de crêperie dans la ville, de par la qualité des produits utilisés, la quantité et l'originalité. Outre les plus célèbres des galettes comme la complète, vous trouverez des galettes plus variées avec des produits locaux. En dessert, le caramel beurre salé mais aussi le Kouing-Aman composée de beurre demi-sel, de farine et de sucre. Une recette 100% délicieuse et 100% faite maison ! Galettes sans gluten et des recettes végétarienne mais n'oubliez pas le cidre brut de Brocéliande pour les accompagner, un délice. Il y a même du cidre sans alcool.



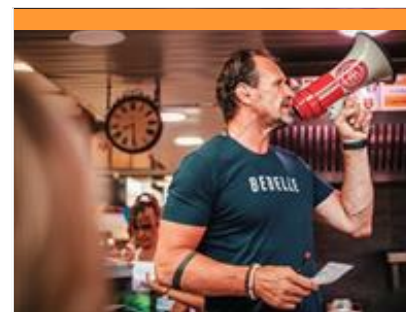
## THE BLUE CAFÉ

+33 4 68 65 09 27  
5 cours Mirabeau

14.2 km  
NARBONNE



Situé au cœur du centre ville, le long du Canal de la Robine, ce restaurant traditionnel où Charles Trénet avait ses habitudes, vous propose une cuisine régionale élaborée avec des produits frais (fruits de mer, poissons...) et spécialement du terroir (Tête de veau...).



## CHEZ BÉBELLE

+33 6 85 40 09 01  
Les Halles Boulevard Docteur Ferroul  
<https://www.chez-bebelle.fr/narbonne/>

14.2 km  
NARBONNE



C'est au cœur de l'ambiance du marché des Halles que ce bar-restaurant se trouve. La convivialité c'est le maître mot ! Tout au long du service, «Bébelle» assure le spectacle en annonçant vos commandes, à grands coups de mégaphone, aux artisans en viande des Halles. En retour Bébelle rattrape au vol les morceaux bien emballés, tel un troisième ligne de rugby sous une longue chandelle. Formule du dimanche : apéritif / brunch avec plateau de fruits de mer et charcuterie.



## LE COMPTOIR DES HALLES

+33 4 68 32 53 24  
Les Halles Boulevard Docteur Ferroul

14.2 km  
NARBONNE



Du mardi au dimanche de 7h à 14h, et 1 lundi sur 4. Aucun souci ! vous pouvez commander : tapas, cuissons à la plancha, grillades, poissons,... Spécialiste des cuissons à toutes heures. Marc au bistrot et Dédée aux fourneaux sauront se mettre en quatre pour satisfaire au mieux vos papilles.



MAISON SAINT CRESCENT -  
CAVE À VIN ET À MANGER

+33 4 68 45 67 85  
68 avenue du Général Leclerc  
<https://maison.saintcrescent.com>

14.3 km  
NARBONNE



2500 références de bons vins à emporter ou déguster sur place vous y attendent. Autour desquels charcuteries, fritures et plats bistrot à l'accent régional attisent la gourmandise d'un rendez-vous improvisé ou d'un rendez-vous décontracté entre amis.



MAISON SAINT CRESCENT - LA  
TABLE LIONEL GIRAUD

+33 4 68 41 37 37  
68 avenue du Général Leclerc  
<https://maison.saintcrescent.com>

14.3 km  
NARBONNE



La Table de Lionel Giraud, c'est l'exigence de la simplicité. Une cuisine empreinte de terroir narbonnais, méticuleuse et d'excellence au plus proche de la philosophie du Chef : convivialité et proximité. La carte évolue au fil des idées du chef et de ce que la Nature donne au moment où elle les offre.



RESTAURANT DE FONTFROIDE

+33 4 68 41 02 26  
Abbaye de Fontfroide Route  
Départementale 613  
<https://www.fontfroide.com/le-restaurant>

17.4 km  
NARBONNE



Sous les voûtes de l'ancienne bergerie ou en terrasse au pied du Massif de Fontfroide, dégustez les saveurs d'une cuisine méditerranéenne concoctée à partir de produits sélectionnés auprès des producteurs locaux, agrémentée de quelques herbes cueillies dans les jardins de l'abbaye et magnifier par les vins de domaines locaux. Une halte gourmande pour des instants de plaisirs simples et subtils.



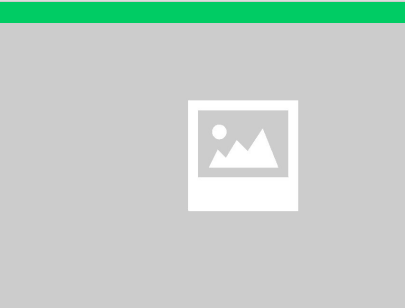
LE PORTANEL

+33 4 68 42 81 66 +33 6 88 95 70 32  
La placette  
<https://www.restaurant-portanel-bages.fr>

19.3 km  
BAGES



Ancienne maison de pêcheur, le cadre du restaurant est saisissant et la vue sur l'étang de Bages est imprenable. La cuisine aux saveurs si fines est une aventure à part entière. On y déguste de nombreux produits sortis directement de l'Etang et de la Crie (cranquette, loup, lisse, dorade et le produit phare « l'anguille »).



BASE DE LOISIRS LA GARENNE

+33 4 68 46 13 30  
<https://mirepeisset.fr/mairie/>

0.9 km  
MIREPEISSET



Base de loisirs avec jeux pour enfants au bord de la rivière la Cesse. Baignade surveillée en été



# Mes recommandations (suite)

Les incontournables

Billetterie Côte du Midi

OFFICE DE TOURISME CÔTE DU MIDI  
WWW.COTEDUMIDI.COM



## LA BARQUE DU SOMAIL

+33 6 72 59 37 98

184 chemin des patiaasses LE SOMAIL

<http://www.patiaasses.com/>

1.9 km  
GINESTAS



Une envie de détente ? Embarquez à bord de La Barque du Somail pour une promenade au fil de l'eau sur le Canal du Midi. Un cadre romantique (coucher du soleil), authentique de la région, encore préservé du temps. Idéal pour vos promenades en famille, entre amis, collègues ou simplement pour un pique nique ou un anniversaire. Trois départs par jour 14h30, 15h45 et 17h. Possible toute l'année sur demande !



## LA CAPITANE - CAP AU SUD

+33 7 82 09 13 51

Port du Somail Allée de la Glacière

<https://capausud.eu>

2.1 km  
GINESTAS



Croisière sur le Canal du Midi avec passage d'écluse Découvrez un site enchanteur sur les eaux calmes du Canal du Midi (Patrimoine Mondial de l'UNESCO), à bord d'une gabarre en bois traditionnelle. Vivez l'expérience de passer dans une écluse (en descente et en montée), admirez le Pont-Canal du XVIIe siècle et appréciez le paysage bordé de pins parasols. Laissez vous bercer par la magie du Canal et de ses ouvrages d'art, en écoutant leur histoire au fil de l'eau. Croisière commentée d'1 H 30 • Départs en avril, mai, juin et septembre à 15h (consulter le site internet pour les jours d'ouverture) • Départs juillet et août à 10H30, 14H, 16H ou 18H selon les jours Embarquement 15 minutes avant départ.



## LIBRAIRIE ANCIENNE - LE TROUVE TOUT DU LIVRE

+33 4 68 70 16 90

28 allée de la glacière LE SOMAIL

2.1 km  
SAINT-NAZAIRE-D'AUDE



La librairie "Le Trouve Tout du Livre" est située dans un petit port du Canal du Midi et contribue au charme de ce lieu pittoresque. Cette ancienne cave sert d'écrin aux 50 000 livres que propose la librairie.



## A.S. QUAD OCCITANIE

+33 6 46 42 05 60

Route départementale 5 Lieu-dit : le Paradis

<https://www.asquadoccitanie.com>

2.4 km  
ARGELIERS



Pour les amateurs de sports et de randonnées en famille ou avec des amis. Pour les comités d'entreprise, séminaires, EVJF ou EVJG. Venez partager un moment de sensation de découverte en quad sur les chemins du Minervois. Accompagnés d'un guide diplômé, optez pour une randonnée à partir de 30 min ou à la demi-journée. Permis A ou B obligatoire pour les conducteurs. Passagers à partir de 4 ans. Pour les plus petits à partir de 6 ans, location de quad uniquement sur le circuit et stages d'initiation.



## MAS D'ANTONIN - ATELIERS TRUFFE

+33 7 78 00 96 36/+33 6 14 28 11 42

22 Rue Alfred Delpy

<http://www.le-mas-d-antonin.com>

3.6 km  
ARGELIERS



Décembre à Février : Une journée ou un week-end découverte de la truffe noire à l'Atelier Truffe. Partez pour une séance de cavage avec nos chiens truffiers et partagez un véritable casse-croûte 100% truffé. Toutes les prestations payantes sur réservation uniquement et à partir de 8 personnes minimum.

# Mes recommandations (suite)

Les incontournables

Billetterie Côte du Midi

OFFICE DE TOURISME CÔTE DU MIDI  
WWW.COTEDUMIDI.COM



## LA BALADE DU CANAL

+33 6 75 40 85 09

Rue de la Cave Coopérative

<https://www.baladeducanal-sallelesdaude.com>

4.9 km

📍 SALLELES-D'AUDE



André est un œnologue, passionné par le vin et le canal du Midi, qui ont toujours été liés. Il collectionne depuis toujours des matériels anciens, rassemblés dans la cour d'une cave en pierre bâtie en 1900, près de l'écluse à Sallèles d'Aude. Il vous fait partager sa passion et son savoir en proposant des balades commentées du Canal ou des vignes. Les randonnées sont faciles, ombragées, et se terminent toujours par une dégustation commentée, près de l'alambric.



## PORT FLUVIAL DE NARBONNE

+33 4 68 90 30 30 +33 6 11 71 27

19

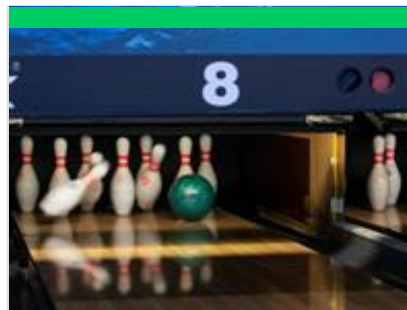
Parking du Lavoir Rue Jean Jaurès

13.7 km

📍 NARBONNE



Situé au cœur du centre-ville historique, près des sites classés et touristiques, avec sa centaine d'anneaux, ses dizaines de plaisanciers en escales, le Port Fluvial de Narbonne fait partie des plus beaux ports fluviaux de France. Capitainerie du canal de la Robine ouverte à l'année. Accès douches et WC (fermé durant les week-end). Chômage du canal : du 30/10 au 01/04. Saison : du 01/04 au 30/09. Commodités : eau, électricité, douches municipale, sanitaires. Autres services : rampe de mise à l'eau pour bateaux de 10-15m. Possibilité d'hivernage. Gabarits des bateaux admis : jusqu'à 30m - Tirant d'eau : 1,50m - Tirant d'air : 3m Aucune place disponible à l'année. 4 quais d'amarrage sur 2.5 Km : quai des Barques (réservé aux haltes temporaires), quai Valière, quai d'Alsace et quai de l'Escoute.



## ESPACE DE LIBERTÉ DU GRAND NARBONNE - BOWLING

+33 4 68 42 67 12

D6009 Route de Perpignan

<https://www.espacedeliberte.fr/bowling>

14.4 km

📍 NARBONNE



Ce bowling vous promet des après-midi conviviaux, et des soirées festives. Les 12 pistes s'adaptent aux enfants grâce à des rails amovibles, rampes de lancement et boules légères. Le bowling accueille les particuliers, les groupes ou entreprises souhaitant organiser des événements et des séminaires. Soirées bons plans : Le dimanche à partir de 18 H.



## GOLF SAINTE ROSE PITCH AND PUTT

+33 9 62 61 13 68

Chemin Saint Crescent

<http://www.golfsterosenarbonne.com>

14.7 km

📍 NARBONNE



Le site comporte un practice (30 postes), un Putting Green, un parcours de 18 trous de Pich and Putt homologué par la FFGOLF, en compétition classement jusqu'à 26,5, un club house et un pro shop. Cours individuels, collectifs, en couple. Ecole de golf. Stages d'initiations pour enfants (pour connaître les dates merci de contacter l'accueil du Golf Ste Rose).



## RÉSERVE AFRICAINE DE SIGEAN

+33 4 68 48 20 20

RD 6009 19 chemin Hameau du lac

<https://www.reserveafricainesigean.fr>

25.0 km

📍 SIGEAN



Située entre Narbonne et Perpignan, la Réserve Africaine de Sigean accueille plusieurs milliers d'animaux, pour la plupart africains, sur plus de 350 hectares. Safari en voiture (1h) et promenade à pied (environ 3h) : lions, chimpanzés, rhinocéros blancs, zèbres, girafes, antilopes, flamants roses, suricates, phacochères, antilopes, guépards, lycaons, alligators, autruches, marabouts, vautours, boas, caméléons... Cafétéria self-service et aires de pique-nique à deux pas des animaux. Ouvert tous les jours, toute l'année. Notre conseil : prévoir la journée. Visite guidée VIP sur réservation préalable. Des rencontres avec les soigneurs animaliers en saison. Les caisses du parc ferment entre 1h30 et 2h30 avant la fermeture du parc selon les périodes. Les horaires indiqués sont ceux de l'horaire de fermeture du parc à pied, compter 1 h avant pour la fermeture du parc en voiture.



# Mes recommandations (suite)

Les incontournables

Billetterie Côte du Midi

OFFICE DE TOURISME CÔTE DU MIDI  
WWW.COTEDUMIDI.COM



## ESPACE BALNÉOLUDIQUE

☎ +33 4 68 75 60 50

1 avenue des bains Rive gauche

🌐 <https://www.gruissan-balneo.com>

25.2 km

📍 GRUISSAN



L'équation parfaite pour vous déconnecter et vous ressourcer lors d'un moment intense pour le corps et l'esprit. Des bains et un espace aquatique dans une eau à 32° : massage, spa, rivière à courant, cascade. Hammam, sauna, frigidarium et bassin nordique extérieur avec 27 jets massants. Bassin sportif couvert de 25m. Cours d'aquabike, aquapalmes, etc. Leçons de natation, jardin aquatique et bébés nageurs. Espace For.Me, salle de cardio-musculation (rameurs, steppeurs, bancs de musculation...) L'été le parc aquatique propose toboggans, pentaglis, rivières à courants et jeux d'eau. Sur les pelouses, vous avez le choix entre une sieste sur les transats ou, pour les pitchouns, une partie de loup dans les structures gonflables. Offrez-vous un moment de détente avec les massages à la carte !



## ESPACE BALNÉO - PARC AQUATIQUE

☎ +33 4 68 75 60 50

Avenue des bains Rive gauche

🌐 <http://gruissan-mediterranee.com/espac>

25.3 km

📍 GRUISSAN



Pour votre tribu... Profitez du Parc Aquatique extérieur ouvert sur la nature avec geysers, bains bouillonnants, lagon, toboggan, pentaglis, jeux gonflables... et un espace farniente avec une plage de gazon agrémentée de transats : tout le monde y trouve son compte ! Accessible avec une entrée piscine et/ou Balnéo. Avec le parc aquatique, profitez du village de Barberousse, le village de jeux gonflables. L'entrée au parc ne permet pas l'accès à la balnéo.



## GOUFFRE GÉANT DE CABRESPINE

☎ +33 4 68 26 14 20

La Cresto

🌐 <https://www.gouffre-de-cabrespine.com>

37.0 km

📍 CABRESPINE



Dans les entrailles de la Montagne Noire, le patient travail de l'eau a creusé, des milliers d'années durant, un immense gouffre. Le Gouffre Géant de Cabrespine fait partie des 10 plus belles cavernes d'Europe, d'une profondeur de 250 mètres pour un volume de 1 600 000 m³. Il offre la particularité de renfermer en son sein une diversité de formations inégalées jusqu'à présent. La visite s'effectue sur des balcons qui le surplombent à 200 mètres du fond. Des aménagements ont été réalisés permettant de découvrir autrement toutes les merveilles qu'il renferme, et ce en toute sécurité : le Balcon de Verre, véritable première mondiale dans le milieu souterrain, vous projette 200 m au-dessus du vide, le Belvédère des Disques vous permet de prendre de la hauteur et la Salle Rouge d'admirer des milliers de cristaux d'aragonites. Visite de 1h00 audioguidée de septembre à juin. Les audioguides sont disponibles en



## GROTTE DE LIMOUSIS

☎ +33 4 68 76 96 63

51 chemin de la grotte

🌐 <https://www.grotte-de-limousis.fr>

40.2 km

📍 LIMOUSIS



Sur un parcours facile de plus d'un kilomètre de long, vous découvrirez 7 salles extraordinaires et 2 lacs aux reflets féériques. Visites uniquement guidées, d'une durée d'une heure. En juillet et août : départs réguliers toutes les 30mn. Hors saison, en février, novembre et décembre : visites à 10h30, 11h30, 14h30, 15h30 et 16h30. Mars, avril, mai et octobre : visites à 10h30, 11h30, 14h30, 15h30, 16h30 et 17h30. Juin et septembre : visites à 10h30, 11h30, 12h30, 14h30, 15h30, 16h30 et 17h30. Les animaux portés sont acceptés, photos et vidéos autorisées, boutique, snack, wc, aire de pique-nique. Audioguide gratuit. La grotte étant à 14°C toute l'année, pensez à prendre un gilet, même en été. Visites supplémentaires à 12h30 en juin et septembre. La première salle a été le refuge de l'ours des cavernes dont les traces de griffes sont encore visible. À partir du néolithique l'Homme préhistorique prendra sa place et la



## LEUCATE PLONGÉE

☎ +33 6 09 95 71 70

Avenue du Rec de l'Entrée

🌐 <http://www.leucateplongee.fr>

48.2 km

📍 LEUCATE



Leucate Plongée est un centre de plongée situé à Port Leucate. Accessible à tous, dès 6 ans : stages juniors, baptême, initiations, formations, explorations. Moniteurs Brevetés d'Etat, spécialistes de la plongée pour les enfants. Accueil de groupes.

# Mes recommandations (suite)

Les incontournables

Billetterie Côte du Midi

OFFICE DE TOURISME CÔTE DU MIDI  
WWW.COTEDUMIDI.COM



## PONT-CANAL DE CESSÉ - RIGOLE D'ALIMENTATION DE LA CESSÉ

1.2 km  
📍 MIREPEISSET



Ce pont-canal à 3 arches a été construit entre 1689 et 1690 par Jean Goudet, maître maçon. Cet ouvrage d'art mesure 64m de long. Il a par contre été construit plus d'un siècle et demi plus tôt. Sur le pont, le canal domine la rivière d'une vingtaine de mètres.



## ECLUSE DE CESSÉ

1.7 km  
📍 SALLELES-D'AUDE



L'Ecluse de la Cesse est la première écluse du Canal de Jonction.



## ECLUSE DE TRUILHAS

2.3 km  
📍 SALLELES-D'AUDE



L'Ecluse de Truilhas est une écluse simple du Canal de Jonction.



## MUSÉE DES POTIERS GALLO- ROMAINS AMPHORALIS

☎ +33 4 68 46 89 48  
Allée des potiers

📱 <https://narbovia.fr/accueil/visiter/visiter-a>

3.0 km  
📍 SALLELES-D'AUDE



Amphoralis, à une douzaine de kms au nord de la capitale antique Narbo Martius, est un ancien atelier de production d'amphores gauloises, mis à jour dès 1976. Son musée surplombe les fouilles archéologiques d'une fabrique antique de poteries (Ier - IIIe siècle). Il permet de découvrir la vie quotidienne et l'activité de ces potiers qui produisaient en masse des amphores vinaires, mais aussi différents matériaux de construction (briques, tuiles) et de la vaisselle du quotidien. Dans le parc, un parcours extérieur mène aux restitutions de fours et d'une habitation gallo-romaine, construits à l'identique des vestiges retrouvés. Le jardin des potiers présente plus de 160 espèces de plantes répertoriées par les agronomes latins. Elles y sont réparties en 5 usages différents : alimentaire, médicinal, condimentaire, ornemental et artisanal. Une promenade dans l'arboletum permet de découvrir des



## L'ODYSSÉE DE L'OLIVIER - L'OULIBO

☎ +33 4 68 41 95 84  
4 hameau de Cabezac

📱 <https://www.loulibo.com>

3.1 km  
📍 BIZE-MINERVOIS



L'Odyssée de l'Olivier vous fait entrer dans le monde fabuleux de l'olive. Venez découvrir dans le moulin, un son et lumière sur l'arbre béni des dieux où vous remonterez le temps de la mythologie jusqu'à notre époque. Une visite d'1H30 où votre guide vous parlera de la cueillette, des saisons de l'olive, des bienfaits de l'olivier, des étapes de la préparation des olives de pays et de l'huile d'olive. Vous terminerez votre périple par une dégustation commentée d'olives lucques du Languedoc et d'huile d'olive. Les enfants de 6 à 12 ans partiront "À la recherche de l'élixir de jeunesse éternelle", une chasse au trésor pleine de surprises ! Horaires des visites 7J/7 toute l'année Juin et septembre : 10 H - 11 H - 15 H - 16 H - 17 H Juillet / août : 11 H - 15 H - 16 H - 17 H - 18 H Hors saison 10H30 - 14H30 - 16H



# Mes recommandations (suite)

Les incontournables

Billetterie Côte du Midi

OFFICE DE TOURISME CÔTE DU MIDI  
WWW.COTEDUMIDI.COM



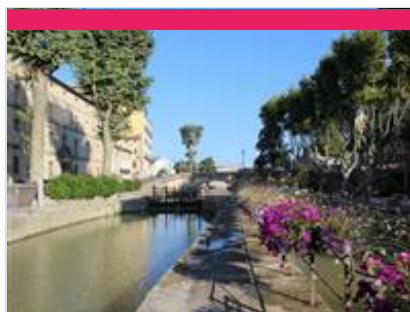
## CHAPELLE SAINT ROCH

Rue Jean Clavel

4.6 km  
📍 SALLELES-D'AUDE



6



## ÉCLUSE DE NARBONNE

Quai Dillon Rue Jean Jaurès

📍 <https://www.cotedumidi.com/experience>

13.8 km  
📍 NARBONNE



7

L'Ecluse de Narbonne, essentiellement bordé par le Quai d'Alsace et Quai Rive Gauche, sur la Rive gauche et du Quai de Lorraine sur la Rive droite, est une écluse simple du Canal de la Robine. Longer le Canal de la Robine ou emprunter les nombreuses passerelles piétonnes vous offre de jolies balades au cœur de la ville. L'Ecluse de Narbonne est une écluse simple à bassin simple et elliptique, du Canal de la Robine, elle est la troisième écluse du Canal, qui en comporte six. Ouvrage construit en 1691. Accès depuis le Quai Dillon à la passerelle, entre le Pont des Marchands et le Pont Voltaire. Ou depuis la Rue Jean Jaurès (Près de l'Office de Tourisme). A Narbonne, il existe quatre écluses : - Ecluse du Gue - Ecluse de Raonel - Ecluse de Narbonne - Ecluse de Mandirac Le Canal de la Robine peut se longer à vélo sur l'itinéraire cyclable " LA LITTORALE ", jusqu'à Port-la-Nouvelle ou jusqu'au Somail, en passant par le



## JARDIN DE L'ARCHEVÊCHÉ

☎ +33 4 68 90 30 90  
Rue Gustave Fabre

13.8 km  
📍 NARBONNE



8

Situé en cœur de ville et attenant au palais des Archevêques, ce jardin à la française récemment réhabilité est le lieu de passage privilégié d'un bon nombre de narbonnais et touristes du fait de sa proximité avec les monuments historiques comme la cathédrale. On peut y observer une collection d'agrumes, de magnifiques cèdres centenaires et surtout un cadran solaire monumental qui est également une fontaine.



## CATHÉDRALE SAINT-JUST ET SAINT-PASTEUR

☎ +33 4 68 90 31 34  
Rue Armand Gautier

📍 <http://www.musees-narbonne.fr>

13.8 km  
📍 NARBONNE



9

De style gothique rayonnant directement inspiré des grandes cathédrales du Nord de la France, la cathédrale St-Just-et-St-Pasteur se singularise par son unique chœur, dont les voûtes s'élèvent à plus de 40 mètres de haut. Construite entre 1272 et 1340, elle est restée inachevée, les Consuls refusant en ces temps agités de détruire les remparts afin de poursuivre la construction. La chapelle axiale Notre Dame de Bethléem présente un retable du XIVème, en pierre polychrome. La salle du Trésor, également appelée salle acoustique, propose une riche et précieuse collection d'objets liturgiques, d'ivoires, d'orfèvreries et des tapisseries. Messes hebdomadaires les dimanches à 11h et les vendredis à 10h (hors célébrations ponctuelles).



## PALAIS-MUSÉE DES ARCHEVÊQUES - PARCOURS D'ART, PALAIS NEUF

☎ +33 4 68 90 31 34

Palais - Musée des Archevêques Place de l'Hôtel de Ville

13.9 km  
📍 NARBONNE



K

La visite du Palais Neuf, aménagé entre les XIVe et XIXe siècles, permet la découverte des anciens appartements des archevêques et des très riches collections d'art. Le parcours propose des tableaux des écoles européennes du XVIe au XIXe siècle, une collection remarquable de faïences des XVIIe et XVIIIe siècles, du mobilier et une importante section de peintures orientalistes. Les espaces et leurs décors sont eux-mêmes fastueux et méritent le détour : plafonds peints de la grande salle des Audiences (1634), de la chambre du Roi (1632) et de la grande galerie (1851), ou encore la salle à manger des Archevêques (XVIIIe siècle) et son décor de gypseries dédié à la nature et à la chasse. Le billet Pass Monumentale Narbonne est valable durant 1 an. Le parcours archéologique du Palais Vieux est en cours de travaux de transformation, il accueillera bientôt un parcours médiéval inédit.

# Mes recommandations (suite)

Les incontournables

Billetterie Côte du Midi

OFFICE DE TOURISME CÔTE DU MIDI  
WWW.COTEDUMIDI.COM



## VIA DOMITIA

Place de l'Hôtel de Ville

13.9 km  
NARBONNE



Emouvant témoignage de la Ville antique, la Via Domitia reliait l'Italie à l'Espagne au II<sup>ème</sup> siècle avant JC. Elle a été découverte en 1997, Restaurée et aménagée, elle balise la place de l'Hôtel de Ville, au cœur du quartier de Cité. Très appréciée des enfants, la Via Domitia est un lieu original où ils aiment s'amuser sur les pavés antiques.



## PONT DES MARCHANDS

Rue du Pont des Marchands Accès par la rue Jean Jaurès

14.0 km  
NARBONNE



Ce pont bâti était constitué de sept arches (6 sont sûres), il permettait de pénétrer dans la ville antique depuis le sud et accueillait le passage de la Via Domitia. Le Pons vetus permet la liaison entre les quartiers de Bourg et de Cité. A l'heure actuelle, une seule arche est visible, ce qui laisse supposer la largeur de l'Aude antique.



## LES HALLES

+33 4 68 32 63 99  
Boulevard Docteur Ferroul  
<http://www.narbonne.halles.fr>

14.2 km  
NARBONNE



Élu plus beau marché de France en 2022 par les presses quotidiennes régionales de France et par la rédaction de TF1, les halles de Narbonne demeurent plus que jamais le lieu incontournable sur la Côte du Midi pour tous ceux qui ont le goût des découvertes culinaires dans un cadre authentique et convivial. Le pavillon de Style Baltard fut construit au début du siècle dernier près du canal de la Robine ; sa superbe structure métallique, ses piliers et ses portes de pierre, sa toiture majestueuse abritent toujours l'un des plus beaux marchés de France. A visiter pour le plaisir des yeux et du palais, avec 66 commerces des meilleurs produits frais, des fruits et des légumes aux poissons, en passant par les fromages et les vins fins de la région. A ne manquer sous aucun prétexte ! Ouvertes 365 jours par an (sans exception) de 7h à 14h00 (NB : Service minimum les Lundis).



## NARBO VIA

+33 4 68 90 28 90  
2 avenue André Mècle  
<https://narbovia.fr>

14.8 km  
NARBONNE



Situé à l'entrée Est de la ville et le long du canal de la Robine, le musée Narbo Via vous fait découvrir les richesses de la cité antique de Narbo Martius, première colonie romaine fondée en Gaule en 118 avant notre ère. Doté d'une collection de plus de 7 000 pièces, ce musée à l'architecture contemporaine propose un parcours d'expositions permanente et temporaire sur 3200m<sup>2</sup>, avec notamment des peintures murales ainsi qu'un ensemble exceptionnel de 760 fragments de monuments funéraires répartis dans un mur animé unique en Europe. Narbo Via est également un établissement dédié à la recherche. Il dispose à ce titre d'un atelier de restauration, d'une salle d'étude pour les collections et le mobilier archéologique, d'une salle de documentation et d'un auditorium de 192 places qui peut accueillir des conférences et des colloques. Ses jardins, sa librairie-boutique et son restaurant Cadence au Musée



## ABBAYE DE FONTFROIDE

+33 4 68 45 11 08  
Route départementale 613  
<https://www.fontfroide.com>

17.5 km  
NARBONNE



A 10 minutes de Narbonne, entrez au cœur d'un univers préservé et privé, un patrimoine classé qui conserve entre ses murs les richesses architecturales et la spiritualité des Hommes qui l'ont occupé, des moines cisterciens à Gustave Fayet, artiste et mécène, qui acquiert l'Abbaye en 1908. Sous son impulsion, Fontfroide devient un lieu de rencontres artistiques et d'effervescence créatrice. L'abbaye est empreinte en ses murs de riches témoignages de ces résidences à découvrir au cours d'une visite, un concert, une exposition... Jardins et Architecture se conjuguent à Fontfroide : intégrés à la visite de l'abbaye, la roseraie et les jardins classés "Jardin Remarquable" sont une invitation à une promenade bucolique. Complétez votre découverte par une balade dans le massif environnant et profitez de vues remarquables sur le patrimoine millénaire. Une halte gourmande s'impose au Restaurant de Fontfroide

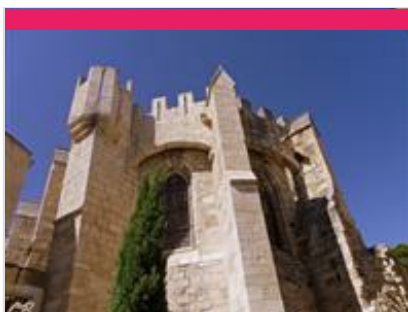


# Mes recommandations (suite)

Les incontournables

Billetterie Côte du Midi

OFFICE DE TOURISME CÔTE DU MIDI  
WWW.COTEDUMIDI.COM



## EGLISE SAINT PAUL

+33 0 46 84 82 16

Place de la Mairie

<http://www.peyriacdemer.org/fr/informat>

22.5 km

PEYRIAC-DE-MER



Eglise fortifiée du XIVe siècle avec des tableaux de Gamelin père.



## MUSÉE ARCHÉOLOGIQUE

+33 4 68 42 68 42 +33 6 89 89 96

53

2 place de la Mairie

<https://museepeyriacdemer.fr>

22.5 km

PEYRIAC-DE-MER



Les collections présentées au Musée Archéologique sont issues des fouilles réalisées sur la commune de Peyriac de Mer dans les années 1960/1970. Il retrace l'histoire de Peyriac-de-Mer de la Préhistoire à la période Romaine. Ouvert sur rendez-vous. Exposition temporaire.



## TERRA VINEA

+33 4 68 45 87 68

15 chemin des plâtrières

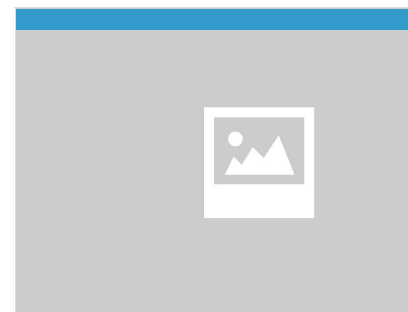
<http://www.terra-vinea.com>

26.0 km

PORTEL-DES-CORBIERES



Marchez sur les pas d'anciens mineurs d'une carrière de gypse, pour découvrir les vestiges de l'histoire de la vigne et du vin en Narbonnaise, dès l'Antiquité. Plus qu'une visite, Terra Vinea vous fera vivre une expérience sensorielle dans les profondeurs de la terre. Observez, écoutez, sentez et laissez-vous happer par les dimensions titanesques de ce site, aux prodigieux effets. Vos sens en éveil après ce surprenant voyage dans le temps, vous vous délecterez d'une dégustation de différents vins locaux rigoureusement sélectionnés. Vous pourrez retrouver ces nectars dans la boutique du site mais aussi continuer la dégustation autour de savoureux mets concoctés par notre chef, dans le restaurant à l'étage.



## DOMAINE DE L'HERBE SAINTE

+33 4 68 46 30 37 +33 6 09 38 90

36

Route de Ginestas

<https://herbe-sainte.com/fr/>

0.2 km

MIREPEISSET



A mi-chemin entre les plages méditerranéennes et les sites Cathares, le Domaine de l'Herbe Sainte, sur la commune de Mirepeisset, est un vignoble de 65 ha appartenant à la Famille Greuzard. Nous sommes idéalement situés à proximité du Canal du Midi et proche des hauts lieux touristiques de la région. Nous vous invitons à partager un moment de détente et de convivialité avec la visite du vignoble et de la cave. Découvrez et dégustez les vins AOP Minervois Rouge et IGP Pays d'OC Blanc, Rosé, Rouge ; notre huile d'olive "l'Olivière", les confitures maison, le miel et les jus de fruit du Somail. Au sein du Domaine, vous pouvez profiter du calme et de la tranquillité grâce à une aire pour camping-cars. Une nouvelle salle de réception de 300 m² est à votre disposition, adaptée aux groupes. La salle dispose d'un espace traiteur, bar et détente et d'une terrasse avec vue sur le vignoble. Séjournez dans nos 4



## TOP FRUITS

+33 4 68 40 60 00 +33 6 31 18 56

58

Domaine la Souterranne

<http://www.top-fruits.com>

2.8 km

ARGELIERS



La famille Pearce vous propose la Cueillette à la Ferme ! Venez cueillir directement vos fruits et légumes : pêches, nectarines, abricots, cerises, fraises, tomates et plus...dégustez la différence ! Située au milieu des vignobles du Minervois, accessible facilement de Narbonne, Béziers et Carcassonne, vous récolterez sans avoir besoin de cultiver et vous en savourerez la qualité ! Vous allez découvrir qu'il n'y a pas plus frais. Tous les jours vous pourrez acheter la récolte des fruits et légumes cueillis le matin ainsi que les vins locaux.

# Mes recommandations (suite)

Les incontournables

Billetterie Côte du Midi

OFFICE DE TOURISME CÔTE DU MIDI  
WWW.COTEDUMIDI.COM



## L'OULIBO

☎ +33 4 68 41 88 84# +33 4 68 41 88 85

4 hameau de Cabezac

🌐 <https://www.loulibo.com>

3.1 km

📍 BIZE-MINERVOIS



3

Depuis 1942, l'Oulibo vous propose de découvrir le monde de l'olive et de l'huile d'olive. Aujourd'hui labellisée par l'état «Entreprise du Patrimoine Vivant» pour son savoir-faire exceptionnel, l'Oulibo vous accueille 7 jours/7 dans sa boutique de producteurs. Goûtez les différentes huiles et olives de pays, notamment l'AOP Lucques du Languedoc, véritable diamant vert de notre région. La boutique c'est aussi plus de 4000 références des meilleurs produits du terroir made in Occitanie : miel, confitures, fromages, vins, cosmétiques, arts de la table ainsi que de nombreuses idées cadeaux. Venir à l'Oulibo c'est aussi suivre la visite guidée de « l'Odyssée de l'Olivier » (<https://www.loulibo.com/odysee-de-lolivier/>), une visite unique pour découvrir le fascinant univers de la culture de l'olivier et le précieux savoir-faire du moulin sans oublier l'initiation à la dégustation des olives et des huiles.



## DOMAINE LALAURIE

☎ +33 4 68 46 84 96

2 rue Le Pelletier de Saint-Fargeau

🌐 <https://domaine-lalaurie.com>

5.2 km

📍 OUVEILLAN



4

Le domaine et la passion du vin se sont transmis dans la famille Lalaurie de père en filles et de mère en fils. Camille et Audrey, les sœurs jumelles représentant la 10ème génération de vignerons, vous accueilleront dans un caveau empreint d'histoire au cœur d'Ouveillan, petit village narbonnais situé à proximité du Canal du midi. Les vins élaborés par la famille Lalaurie allient authenticité et modernité dans le respect des traditions et du terroir. Vous pourrez déguster une large gamme de cépages et de saveurs qui vous séduiront. Fermé les dimanches et jours fériés.



## CHÈVRERIE DE COMBEBELLE

☎ +33 4 67 38 05 38

Combebelles

9.1 km

📍 BIZE-MINERVOIS



5

Vente à la ferme de fromages (crottin de tout affinage, faisselle, tomme) et de viande (chevreaux sur réservation, saucisse sèche de chèvre) et d'autres produits de la ferme. La traite des chèvres s'effectue vers 17h et l'on peut observer le savoir-faire de cette famille de chevreries.



## LES CHOCOLATIERS CATHARES

☎ +33 4 68 27 04 04

ZA du Castellas 165 Rue du Pech

Redon

🌐 <https://chocolatiers-cathares.com/>

11.5 km

📍 MONTREDON-DES-CORBIÈRES



6

Fabrication artisanale de Chocolats pur Beurre de Cacao, de Gouttelines, de Caramels, de Nougats et de Bonbons cuits au chaudron, Nougatines et Biscuits variés. Sans colorants, sans conservateurs, sans huile de palme ni arômes artificiels. Profitez-en en famille lors des ateliers organisés régulièrement.



## GRANHOTA, L'ATELIER DU VINAIGRE

☎ +33 4 68 58 30 58 ☎ +33 6 32 92 62 20

16 rue Béranger

🌐 <https://www.vinaigre-granhota.com/>

13.5 km

📍 COURSAN



7

Chez Granhota, nous produisons des balsamiques, des vinaigres aromatisés aux fruits ou aux épices et des vinaigres biologiques. Notre équipe vous accueille toute l'année pour vous faire découvrir le chai et nos secrets de fabrication. Entre deux barriques, vous pourrez apercevoir le maître-vinaigrier à l'œuvre. Nous vous ferons déguster nos produits et vous repartirez avec toutes les clés pour sublimer vos repas de l'apéritif au dessert. Du 15 Juin au 15 Septembre visites commentées du lundi au samedi à 10h30/ 14h30 et 16h30.

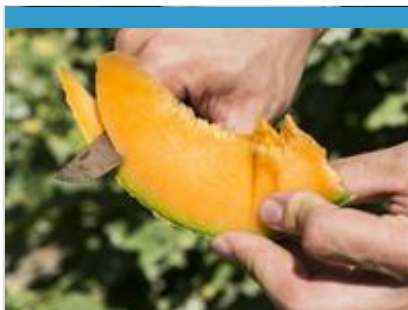


# Mes recommandations (suite)

Les incontournables

Billetterie Côte du Midi

OFFICE DE TOURISME CÔTE DU MIDI  
WWW.COTEDUMIDI.COM



## EARL CANGUILHEM

☎ +33 4 68 33 55 45 ☎ +33 6 87 14 49 12

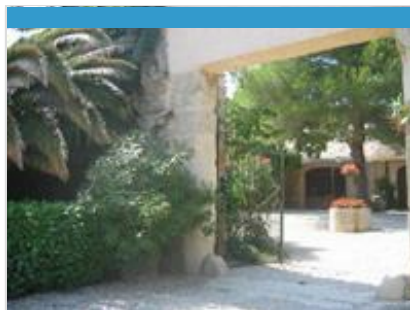
Chemin de la Peige

13.9 km  
📍 COURSAN



8

L'EARL Canguilhem Père, Fils et Fille est une structure familiale, bien implantée et reconnue dans le département de l'Aude. Depuis plus de 60 ans, la maison Canguilhem produits des fruits et légumes en plein champs à Coursan. L'exploitation agricole est engagée depuis 2020 dans la démarche de certification Haute Valeurs Environnementales. Très connus pour leurs Melons Pays Cathare à l'estampille noir et or. Vous trouverez leur production en vente directe sur l'exploitation à Coursan : melons, asperges, fraises, artichauts, salades, diverses variétés de courges, raisins et d'autres fruits et légumes saisonniers, ainsi qu'un coin épicerie avec des produits locaux : vin, pâtes, huiles, olives, sel, jus de fruits, ...



## ABBAYE SAINTE EUGÉNIE

☎ +33 4 68 42 48 93 ☎ +33 6 10 11 11 64

Sainte Eugénie

🌐 <http://www.abbaye-sainte-eugenie.fr>

22.0 km  
📍 PEYRIAC-DE-MER



9

Un caveau, deux singularités : le lieu de vente est au cœur de l'Abbaye Sainte Eugénie et vous y dégusterez du vin vieilli dans la mer. Belle aventure dans ce site sauvegardé et sauvage situé non loin du village de Peyriac sur Mer et très identitaire de notre culture méditerranéenne.



## CHÂTEAU LE BOÛIS

☎ +33 4 68 75 25 25  
Route bleue

🌐 <https://chateau-lebouis.com>

24.3 km  
📍 GRUISSAN



K

Passez une journée inoubliable en famille ou entre amis au cœur des vignes avec vue unique sur la mer. Découvrez 300 ans d'histoire... Caveau de dégustation et vente des vins du domaine. Venez découvrir le domaine au cours d'une visite en fonction de la saison suivie d'une dégustation au sein du caveau. - Chambres de charme et gîte au château - Restaurant aux saveurs de la Clape - Événements : mariages, séminaires, réceptions  
Nouveauté 2025 : Balade en calèche dans les vignes, face à la mer. Vivez un moment ludique, de détente et d'aventure entre vignes et garrigues, à la découverte du patrimoine du Bouïs et du massif de la Clape. Filou du Vazeau et votre accompagnateur vont vous transporter pour une visite commentée d'environ 1 heure, avec des arrêts découverte et dégustation. La balade se terminera avec la visite du caveau.  
Horaires de départ : 11 h et 17 h du mercredi au dimanche Tarif : Adulte 35



## DOMAINE DE LA GRANGE

☎ +33 4 68 48 17 88 ☎ +33 6 16 21 14 65

Aire de la Via Domitia LES-CABANES-DE-LA-PALME

🌐 <http://www.dellova-freres.fr>

36.8 km  
📍 LA PALME



L

Le vignoble du domaine s'étend sur le territoire de La Palme en terroir maritime, dans une zone sèche et ventée bénéficiant d'embruns maritimes. Ces embruns viennent rafraîchir la vigne plantée sur un sol particulièrement sec, qui permet d'obtenir des raisins montrant des concentrations splendides. Ce domaine est traversé par la voie romaine qui reliait Narbonne à l'Espagne, la célèbre Voie Domitienne. Et comme le disait Domitius en 118 av JC : « ici règnent les cailloux, la sécheresse et le vent mais l'on domine la Mare Nostrum qui baigne les rivages Romains ». Sur ce domaine, Thierry et André Dell'Ova produisent différents vins : AOC Fitou, AOC Muscat de Rivesaltes, AOC Rivesaltes et vins de France blanc, rosé et rouge. Composé actuellement de 65 ha, certifié AB en bio depuis 2012.





